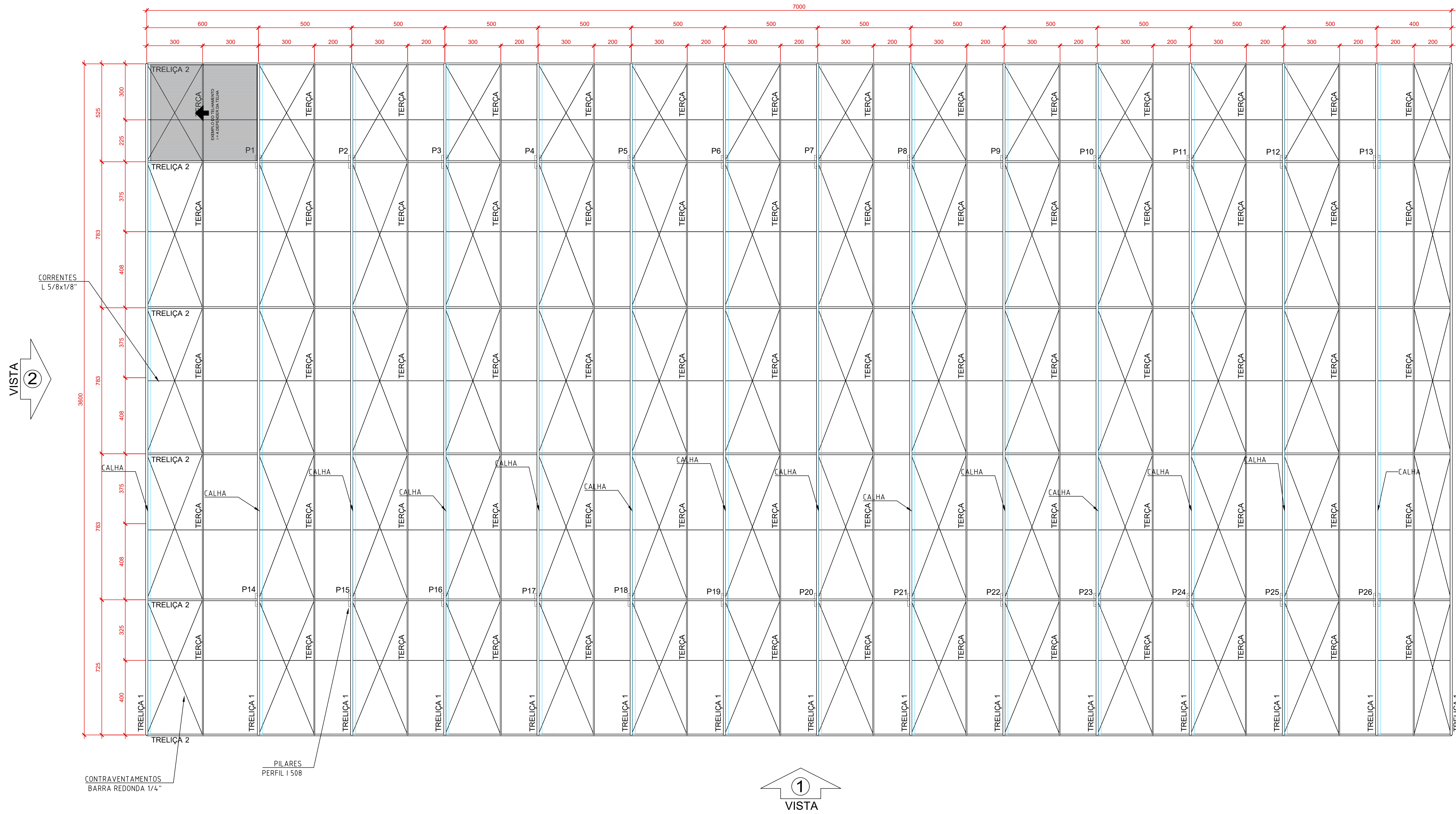
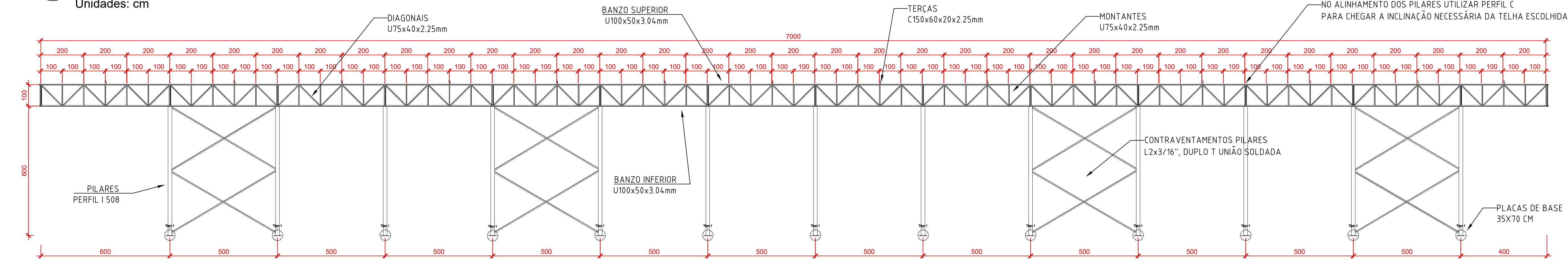


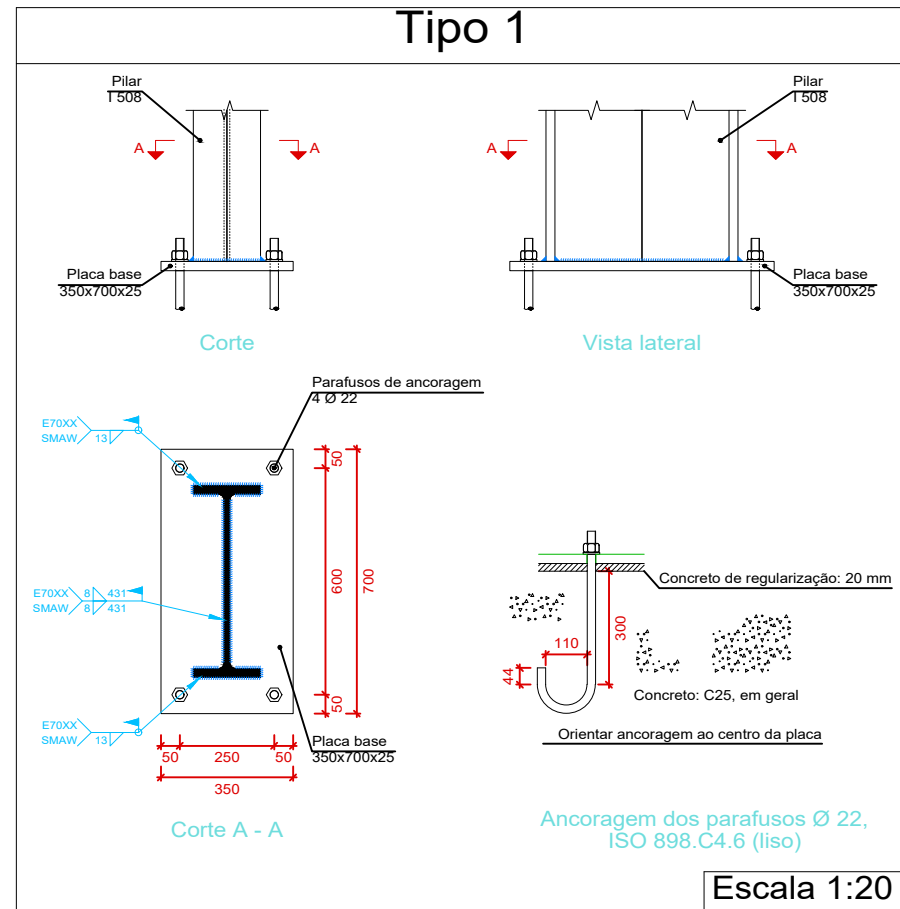
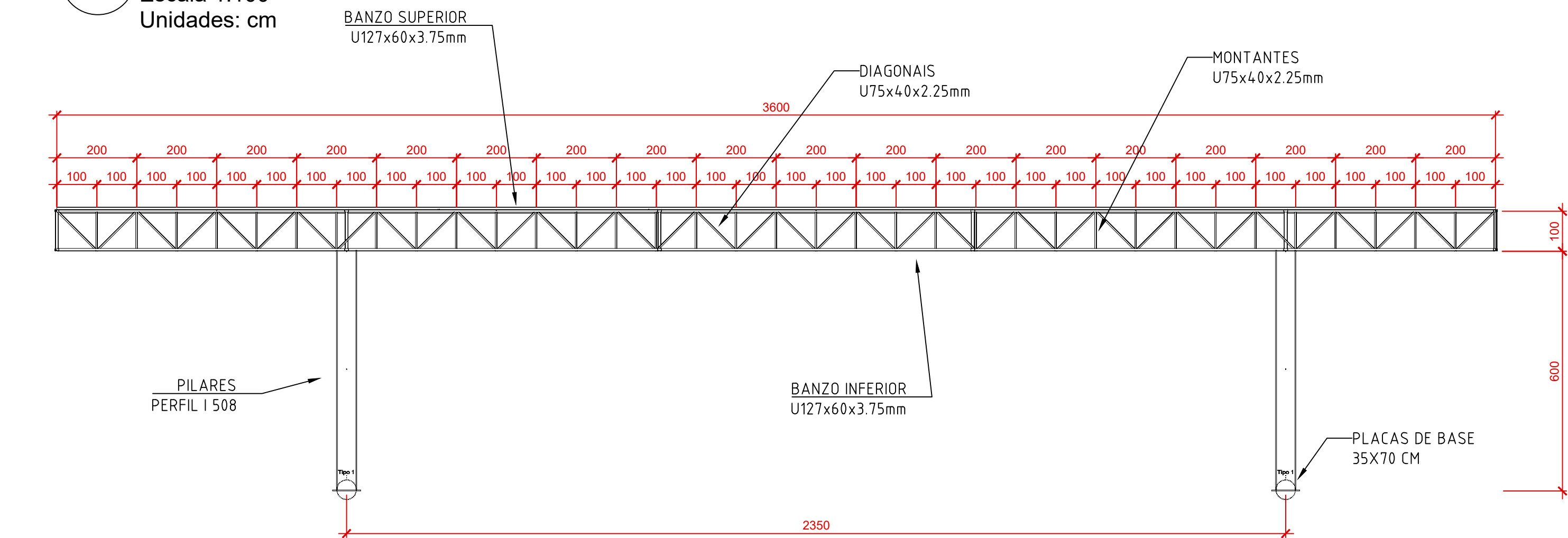
01 Planta Baixa
Escala 1:100
Unidades: cm



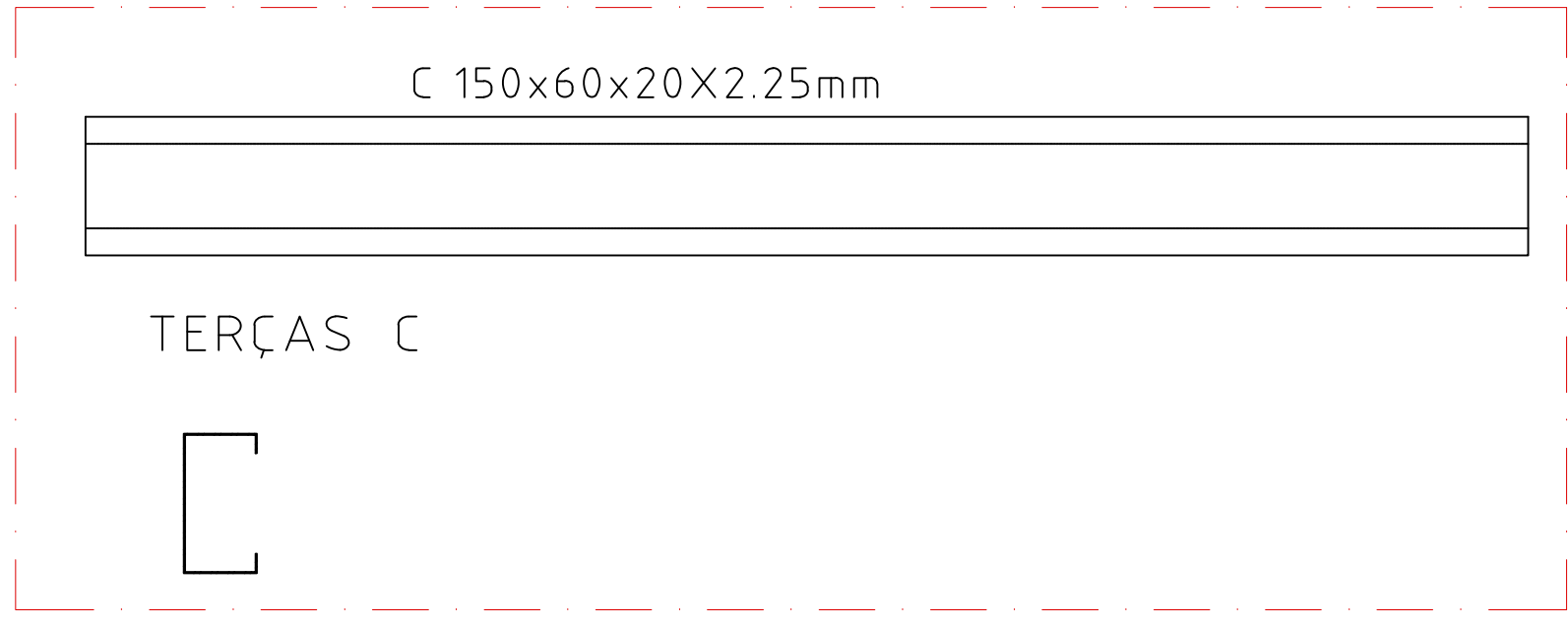
02 Vista 1
Escala 1:100
Unidades: cm



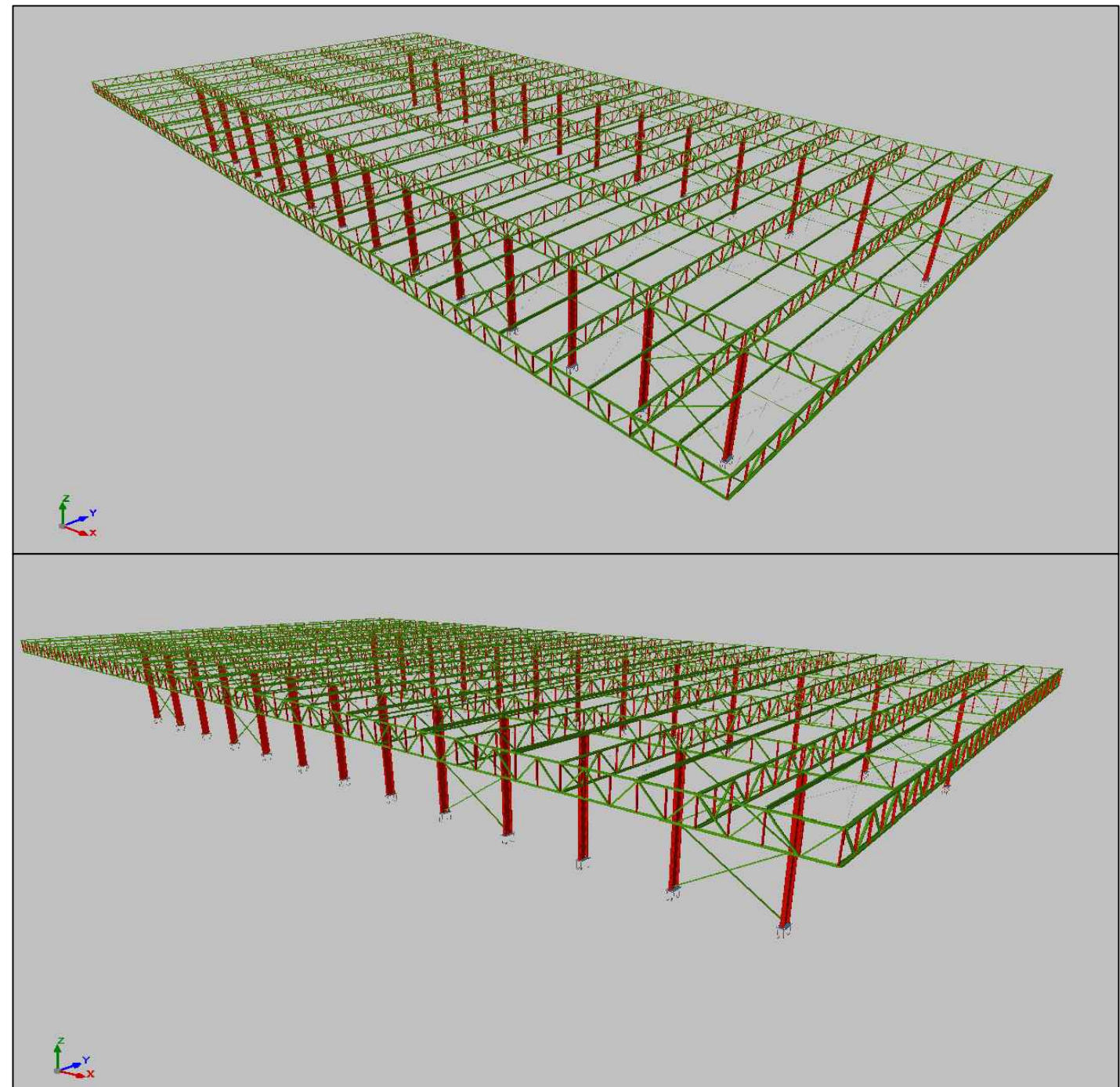
03 Vista 2
Escala 1:100
Unidades: cm



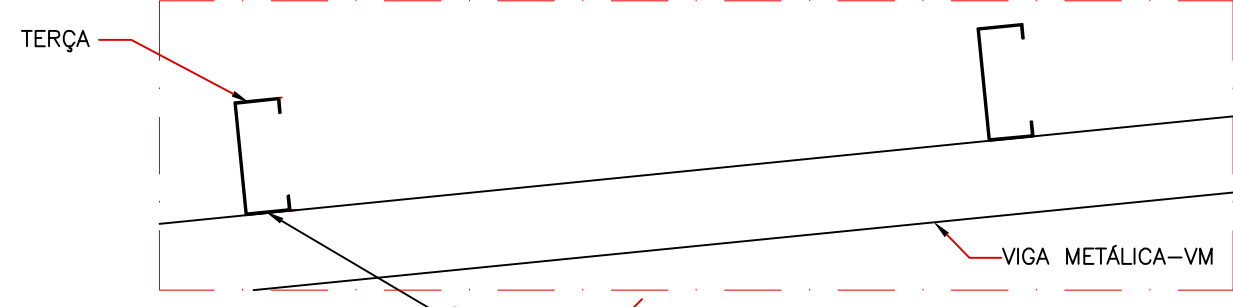
DETALHE PLACAS DE ANCORAGEM
ESC.: 1:20



DETALHE TERÇAMENTO
SEM ESCALA



PERSPECTIVA
SEM ESCALA



DETALHE GÊNICO DE LIGAÇÃO ENTRE BARRA RÍGIDA E TERÇAS
ESCALA 1/10

04 Quantitativo Materiais
Sem Escala
Sem Unidade

Tabela resumo										
Material		Série	Perfil	Comprimento		Volume		Peso		Material
Tipo	Designação			Perfil (m)	Série (m)	Material (m)	Perfil (m³)	Série (m³)	Material (kg)	
Aço laminado	USI-SAC-300	I	I 508	156.000	156.000		2.401	2.401	18851.49	
				1090.276	1090.276		0.035	0.035	271.05	
				350.000			0.032		247.28	
				185.775			0.170		1335.83	
Aço dobrado	A-36	U	U127X60X3.75	1080.000			0.950		7457.19	
				2308.645			0.766		6015.95	
				840.000			0.485		3806.97	
				504.000			0.335		2626.68	
		C	C150X60X20X2.25		504.000		0.335		2626.68	
						4732.645		2.536		

Perfis de aço: Quantitativos das superfícies a pintar					
Tipo	Série	Perfil	Superfície unitária (m²/m)	Comprimento (m)	Superfície (m²)
Aço dobrado	U	U127X60X3.75	0.477	1080.000	514.737
		U75X40X2.25	0.300	2308.645	691.601
		U100X50X3.04	0.386	840.000	324.169
	C	C150X60X20X2.25	0.595	504.000	299.699
Subtotal					1830.206
Aço laminado	I	I 508	1.697	156.000	264.701
		1/4"	0.020	1090.276	21.750
		L 5/8 x 1/8"	0.064	350.000	22.232
	Cantoneira	L 2 x 3/16", Duplo T união soldada	0.305	185.775	56.624
Subtotal					365.307
Total 2195.513					

Placas de base				
Material	Elementos	Quantidade	Dimensões (mm)	Peso (kg)
A-36 250Mpa	Placa base	26	350x700x25	1250.11
	Parafusos de ancoragem	104	Ø 22 - L = 367 + 251	191.90
ISO 898.C4.6 (liso)				
				191.90

OBSERVAÇÕES E NOTAS:

- AS LIGAÇÕES SOLDADAS DEVERÃO SER COM ELETRODO DO TIPO E6013 COM DIÂMETRO MÍNIMO DE 3.25mm.
- O AÇO DA ESTRUTURA DEVERÁ SER DO TIPO ASTM A-36.
- TODAS AS SOLDAS DEVERÃO SER EXECUTADAS POR PROFISSIONAL TÉCNICAMENTE HABILITADO E INSPECIONAR AS SOLDAS PARA ACEITAÇÃO ESTRUTURAL;
- SOLDAR AS PEÇAS EM TODO CONTOURO DE CONTATO
- TRATAMENTO DAS PEÇAS: LIMPAR AS PEÇAS COM ESTOPAS DE AÇO E SOLVENTE, APLICAR DUAS DEMÃOS DE ZARÇÃO ÓXIDO METÁLICO E DUAS DEMÃOS DE ESMALTE SINTÉTICO;
- CONFERIR MEDIDAS IN LOCO;
- FAZER PRÉ-MONTAGEM EM TODAS AS PEÇAS DA ESTRUTURA METÁLICA;
- A ESTRUTURA METÁLICA DO TELHADO DEVERÁ SER MONTADA E FIXADA SOBRE VIGAS DE CONCRETO ARMADO COMO MOSTRAM OS DETALHAMENTOS.

CARIMBO DE APROVAÇÕES :	
TIPO DE USO : PROJETO CEASA CATALÃO	
ENDEREÇO DA OBRA : ARCO VIÁRIO, KM 2, ZONA RURAL, CATALÃO- GO	
PROPRIETÁRIO :	
PREFEITURA MUNICIPAL DE CATALÃO	CNPJ: 01.505.643/0001-50
AUTORA DO PROJETO :	Nº DA PRANCHA:
ENG. SAMUEL GONÇALVES CARRILHO	CREA nº: 101586852/D-GO
RESPONSÁVEL TÉCNICO :	
ENG. SAMUEL GONÇALVES CARRILHO	CREA nº: 101586852/D-GO
DESCRIÇÃO : PLANTA BAIXA, VISTAS, DETALHE LIGAÇÕES, QUANTITATIVOS, DETALHES GÊNICOS.	
ÁREAS : VER ARQUITETURA	
VER ARQUITETURA	
ESCALA : INDICADAS	DATA : 28/07/2022
DESENHO : MARIA JÚLIA	REVISÃO :